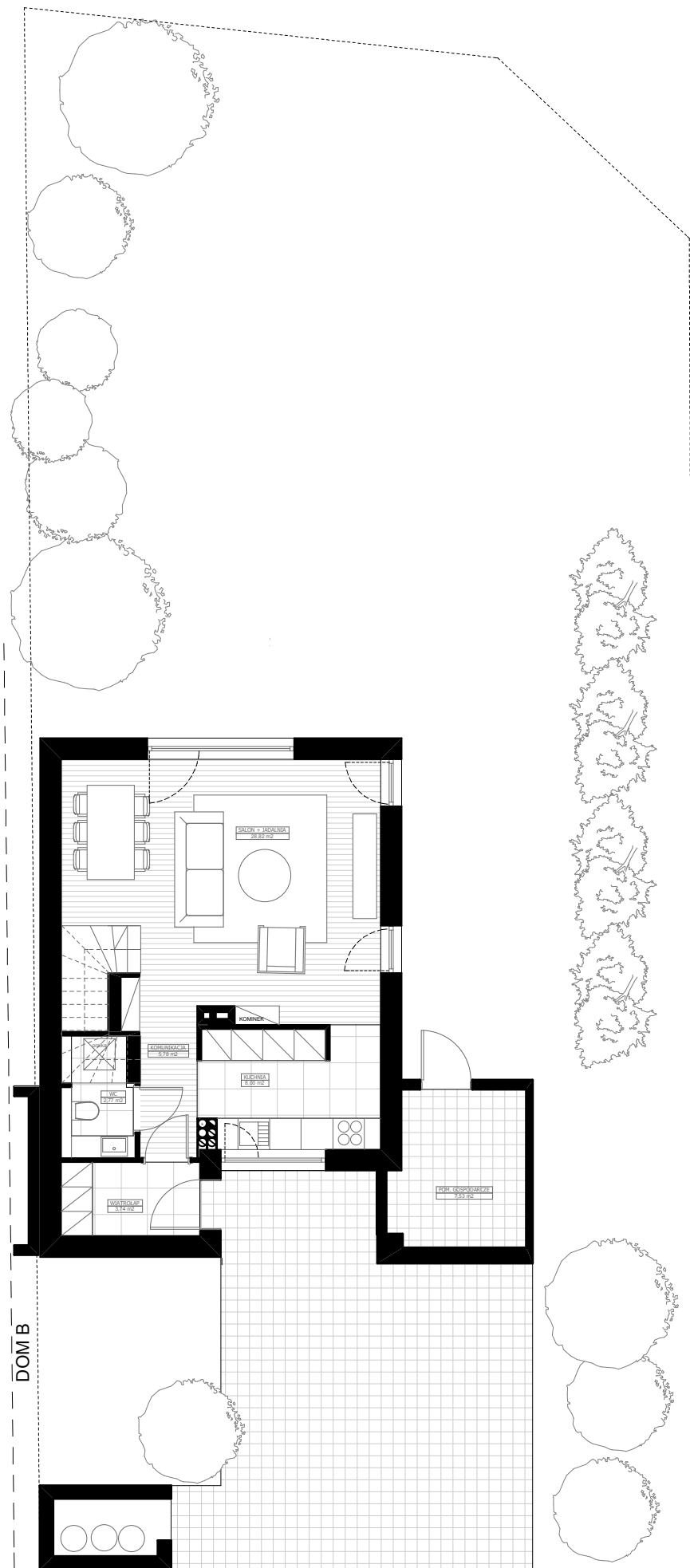


BUDYNEK A

ZAGOSPODAROWANIE



POWIERZCHNIA DZIAŁKI: 350,0 m²

POWIERZCHNIA PARTERU: 56,7 m²

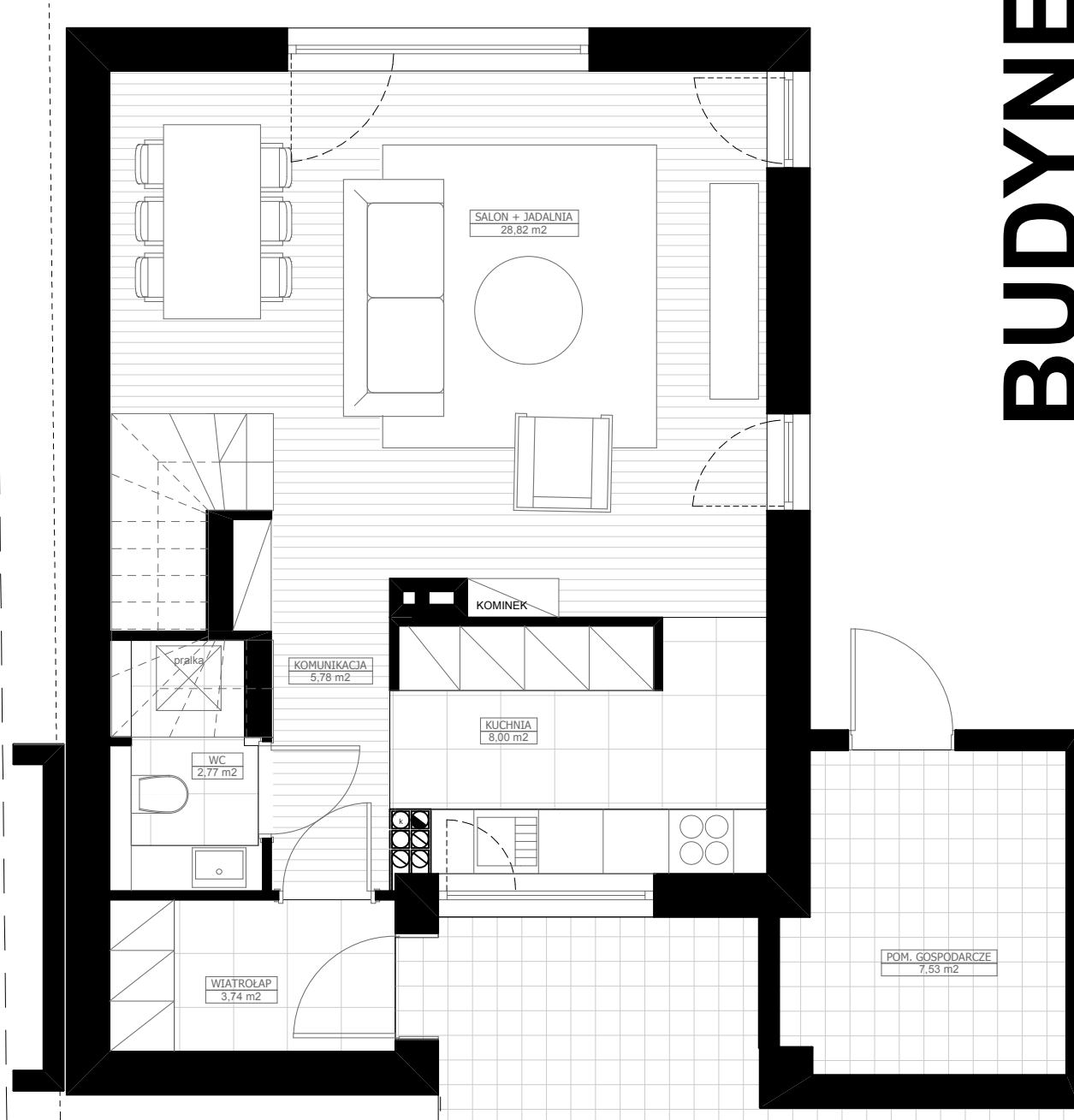
POWIERZCHNIA PIĘTRA: 41,5 m²

RAZEM: 98,2 m²

PL.inwestycje

BUDYNEK A

PARTER



BUDYNEK A

PIĘTRO

